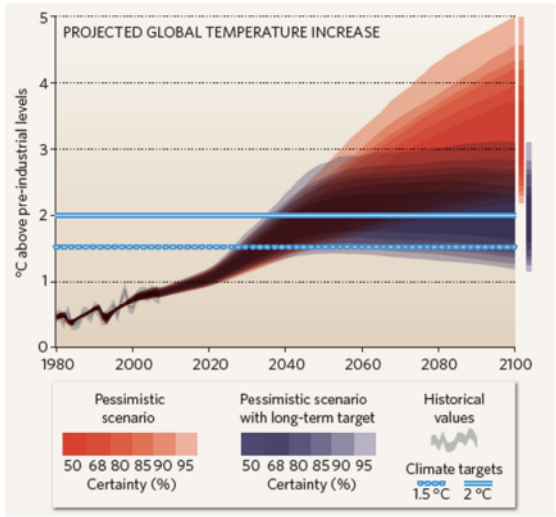




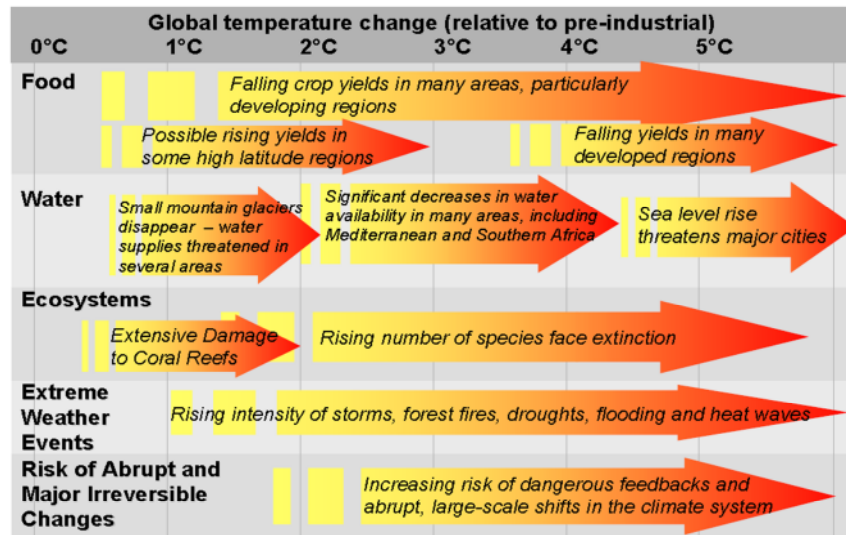
Se necesitan compromisos ambiciosos para mantener el aumento de temperatura en 2°C.



- Dos escenarios:
- **Rojo** = cumplir sólo con los compromisos actuales
 - **Azul** = cumplir los compromisos actuales y alcanzar un objetivo de reducción por ej. del 50% para 2050 (frente a 1990) .

Source: Rogelj et al. 2010

Las empresas sufrirán impactos significativos, aún logrando limitar el aumento de Tª a 2°C



Source: Stern Report 2006

PwC

Slide 3

El papel de las empresas es importante tanto en mitigación como en adaptación

Mitigación (reducción de emisiones GEI)

- Eficiencia energética, renovables, biocombustibles, protección de bosques y suelos, nuclear, almacenamiento de carbono

Informe Stern: Costes del 3% del PIB en 2050



PwC

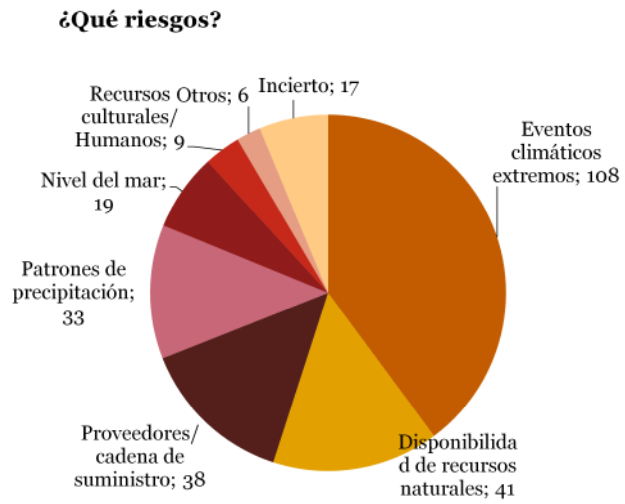
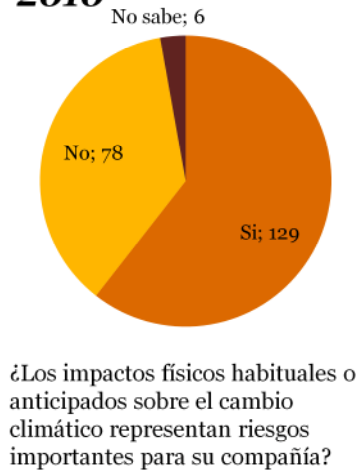
Adaptación (reducción de riesgos)

- Los costes serán mayores con posterioridad
- Ligado a aspectos del desarrollo (los países desarrollados serán los más afectados)



4

Percepción de riesgos climáticos: respuestas CDP 2010



Puente: FTSE 350 CDP 2010 respondents

Marco de riesgos y oportunidades

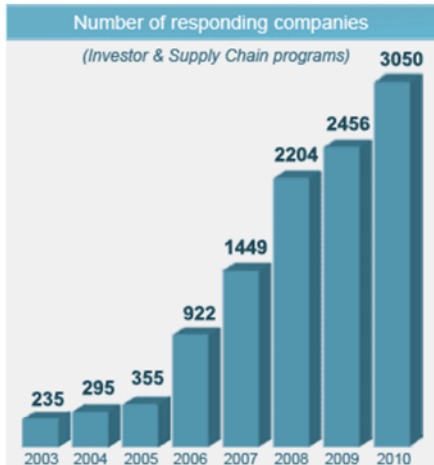
	Directo	Indirecto
Riesgos	Inundaciones afectan a las operaciones de la fábrica	Aumento del coste de materias primas, disminución de los rendimientos de los cultivos
Oportunidades	Aumento del rendimiento de los cultivos por temperaturas cálidas	Aumento de la demanda de productos de protección contra inundaciones

Marco de riesgos y oportunidades



Los mercados demandan mayor transparencia

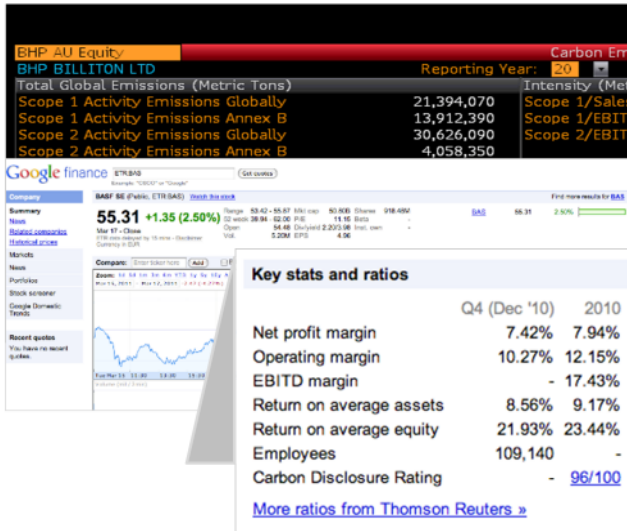
Carbon Disclosure Project (CDP)



- “Acelerar las soluciones contra el cambio climático poniendo la información pertinente en el centro de las decisiones de negocios, la política y la inversión ”
- CDP es el estándar mundial para la medición y reporte de información sobre el cambio climático
- Aumenta el número de empresas
- En 2010, avalado por 534 instituciones financieras con activos de más de 64 trillones de \$.

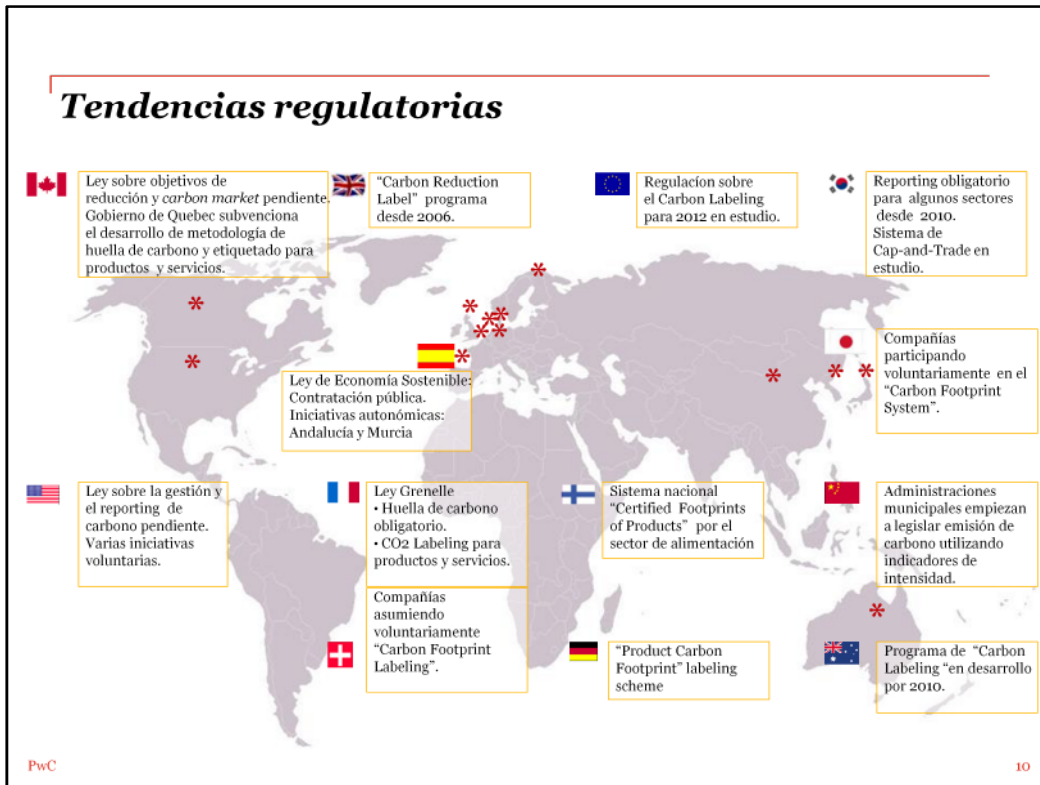
CDP se utiliza en decisiones de inversion

Blomberg, Google Finance

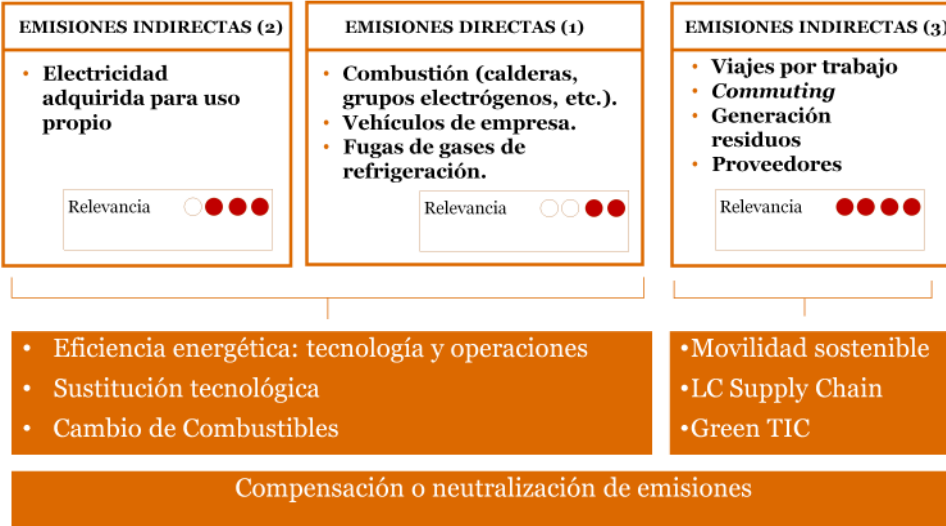


- Riesgos y oportunidades
- Cálculo de emisiones
- Planes de reducción
- Gestión y organización





Reducción de la huella de carbono corporativa



Huella de carbono de producto



Retos

- Multitud de metodologías no comparables.
- Factores externos propios del país (ej: mix energético)
- Enfoque armonizado.
 - GHG Protocol- Product Accounting & Reporting Standard (WBCSD/WRI)
- Voluntario u obligatorio
- Huella de carbono en la compra verde de la AGE.

Cadena de proveedores baja en carbono



PwC

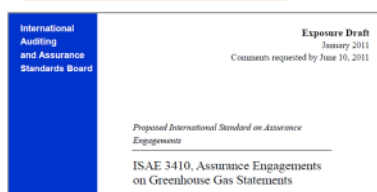
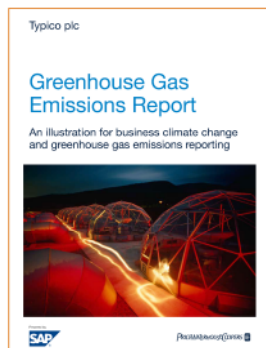
13

Retos

Magnitud elevada de emisiones de proveedores en alcance 3 (ej: 90% del total en Walmart).

- Preguntar a los proveedores
- Cálculos de ACV
- Utilizar ESCHER PwC (Efficient Supply Chain Emission Reporting).

Reporting y verificación de carbono



Retos

- Comunicar el impacto de los productos/servicios
- Reporting de carbono
- Reporting de objetivos de reducción
- Sistema de reporting robustos (IT)
- Verificación: Borrador Norma **ISAE 3410** (específico para emisiones).

Sostenibilidad y coherencia en PwC

PwC se compromete en la lucha contra el cambio climático con iniciativas internas

✓ *Inventario corporativo:*

- *medidas de reducción*

- *medidas de compensación*

✓ *Acuerdo voluntario en algunas CCAA para calcular, reducir y compensar las emisiones GEI.*



Beneficios y oportunidades

- Vamos hacia una economía baja en carbono. Será uno de los periodos históricos más dinámicos de cambio: nuevos mercados, innovación, nuevas vías de inversión.
- El crecimiento en una economía baja en carbono será más seguro energéticamente, más limpio, más saludable y más sensible a la biodiversidad.
- Enormes oportunidades para la inversión privada (tecnologías bajas en carbono, servicios de los ecosistemas, eficiencia energética, tecnologías de adaptación) . Muchos inversores están buscando oportunidades de inversión y emergerán numerosas innovaciones.

Hacia una economía baja en carbono

Mari Luz Castilla
Directora de Sostenibilidad y Cambio Climático
mariluz.castilla @ es.pwc.com

<http://www.pwc.com/es/es/sostenibilidad>

© 2011 PricewaterhouseCoopers Auditores S.L. Todos los derechos reservados. "PwC" se refiere a PricewaterhouseCoopers Auditores S.L., firma miembro de PricewaterhouseCoopers International Limited, cada una de las cuales es una entidad legal separada e independiente.

PwC